

BANCO LOCAL
VOLUNTARIADO
ESPINHO



Conselho Nacional Para a Promoção
do Voluntariado

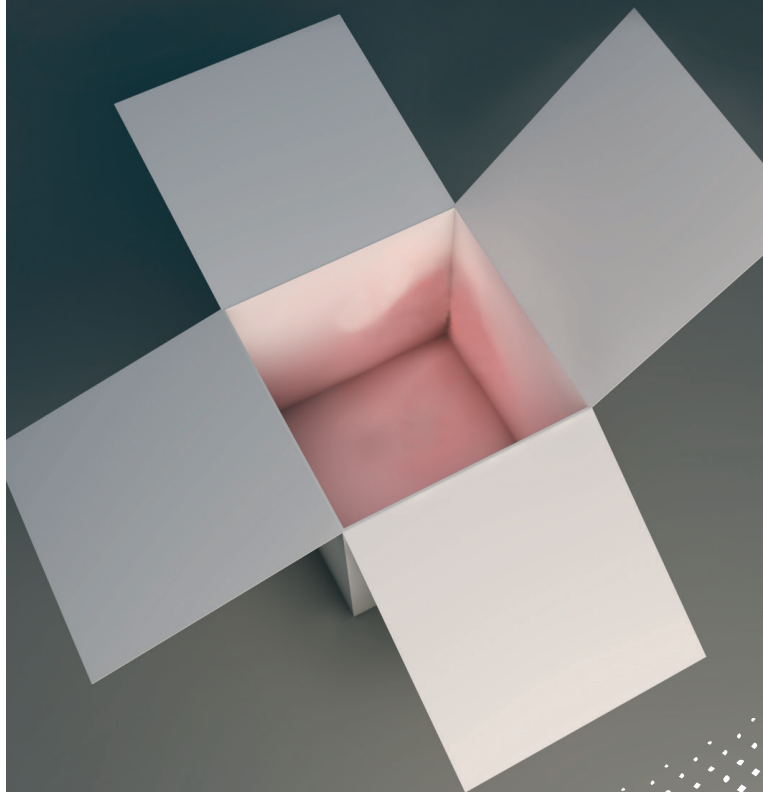


Informações e inscrições

Serviço de Ação Social, Intergeracional e Saúde
Polo SASIS – Edifício da Junta de Freguesia de Espinho
Rua 23, n.º 271 | 4500-141 Espinho
2ª a 6ª feira das 9:00 horas às 13:00 horas
Telefone: 22 733 58 72 | 22 733 58 00
Fax: 22 733 58 94
voluntariado.espinho@gmail.com
www.cm-espinho.pt

ESPINHO SOLIDÁRIO BANCO LOCAL VOLUNTARIADO

Preenche este espaço
Faz parte...Participa



ESPINHO
CÂMARA MUNICIPAL



Banco Local
Voluntariado
ESPINHO

Banco Local de Voluntariado de Espinho

O Conselho Nacional para a Promoção do Voluntariado está a implementar um Banco Local de Voluntariado (BLV) no concelho de Espinho, cuja entidade enquadradora é a Câmara Municipal de Espinho, que garantirá o seu funcionamento. Esta é uma estrutura que visa incentivar e promover o trabalho voluntário no concelho, integrando os munícipes que queiram prestar serviço voluntário nas diversas instituições concelhias ou simplesmente disponibilizar o seu tempo e as suas competências em iniciativas diversificadas.

Objetivos

- * Incentivar e fomentar a prática do Voluntariado a favor da comunidade.
- * Promover o encontro entre a oferta e a procura de Voluntariado.
- * Formar Voluntários e agentes institucionais no âmbito da prática do Voluntariado.
- * Divulgar projetos e oportunidades de Voluntariado.
- * Contribuir para a divulgação do Voluntariado, a nível local.
- * Acompanhar a inserção dos Voluntários nas organizações ou atividades.
- * Disponibilizar ao público informações sobre Voluntariado.
- * Organizar ações de formação inicial para os Voluntários.

Em que áreas é possível exercer Voluntariado?

São muito diversificadas as áreas de atividade onde é possível exercer ou apresentar projetos de Voluntariado, de forma a disponibilizar oportunidades de enquadramento nos domínios do interesse social e comunitário, nomeadamente:

> AÇÃO SOCIAL > AÇÃO CÍVICA > AMBIENTE > CULTURA > DESPORTO > EDUCAÇÃO > PATRIMÓNIO > SAÚDE > ...

Quem pode ser Voluntário?

Todas as pessoas, com mais de 18 anos, que de forma livre, desinteressada e responsável se comprometem, de acordo com as suas aptidões próprias e no seu tempo livre, a realizar ações de Voluntariado em projetos de interesse social e comunitário quer no âmbito de uma organização promotora, quer desenvolvendo um conjunto de ações para promoção de uma cidadania ativa e solidária.

Queres dar o teu contributo? Adere a este projeto e inscreve-te como Voluntário/a

Ficha de Inscrição do Voluntário/a

Nome: _____

Data de Nascimento: _____ / _____ / _____

Morada: _____

Localidade: _____

Telefone: _____

Email: _____

Habilitações Literárias: _____

Profissão: _____

Código Postal: _____ - _____

Telemóvel: _____

Áreas de Interesse

Ação Social ☐ Ação Cívica ☐ Ambiente ☐ Cultura ☐ Desporto ☐ Educação ☐ Património ☐ Saúde ☐ Outra ☐

Qual? _____

Destaca, preenche a ficha e entrega/envia para a morada do Banco Local Voluntariado (verso do folheto).