



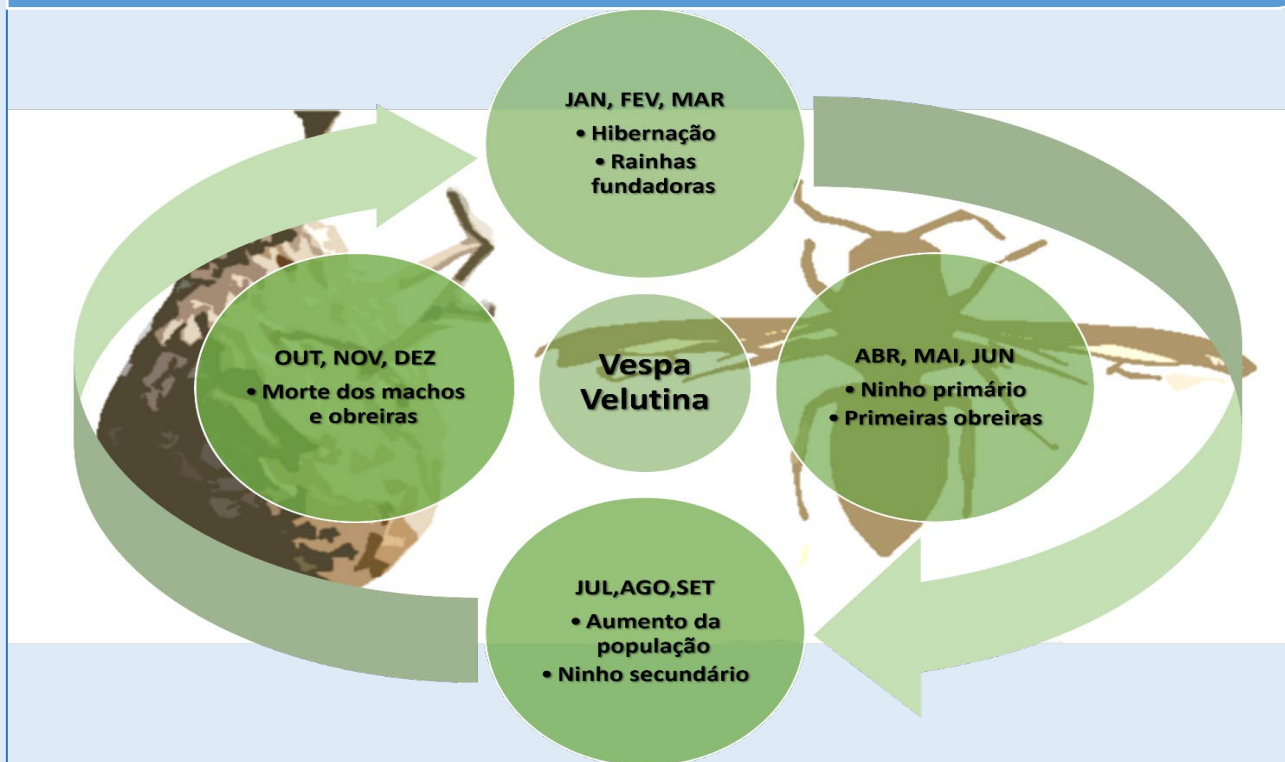
Serviço Municipal de Proteção Civil de Espinho



Vespa Asiática



Serviço Municipal de Proteção Civil de Espinho



Ciclo de Vida da Vespa Velutina



Serviço Municipal de Proteção Civil de Espinho

Os ninhos são redondos ou em forma de pera com 50 a 80cm de diâmetro. São geralmente feitos em árvores altas em áreas urbanas e rurais.

Ninho Primário



Ninho Definitivo



Serviço Municipal de Proteção Civil de Espinho

O que fazer se avistar um ninho de Vespa Asiática:

Se suspeitar da presença de vespa velutina nas proximidades ou se avistar um ninho suspeito, entre em contacto com o Serviço Municipal de Proteção Civil.

A destruição de ninhos deve ser efetuada apenas por esta entidade e demais entidades competentes.



Serviço Municipal de Proteção Civil de Espinho

Não existe ainda nenhum método de controlo eficaz para eliminar esta vespa.

Os processos descontrolados de instalação de armadilhas e destruição de ninhos, não supervisionados por pessoas credenciadas, pode ser prejudicial para muitos insetos não-alvo.

Nenhuma das armadilhas atualmente em uso é seletiva para a vespa velutina e a captura em massa descontrolada, pode provocar efeitos colaterais em espécies não-alvo.



Serviço Municipal de Proteção Civil de Espinho

O que não deve fazer

Não deve, em circunstância alguma, **destruir os ninhos**, através de arremesso de pedras, utilização de armas de fogo ou outro instrumento que possa destruí-lo.

Existe o **perigo real** de disseminar as vespas, levando à construção de mais e novos ninhos.



Serviço Municipal de Proteção Civil de Espinho

As armadilhas só devem ser utilizadas para limitar o impacto caso haja predação em apiários localmente.

A colocação de armadilhas preventivas deve ser evitada, ou executada apenas pontualmente para detetar a chegada da vespa numa determinada região e alertar os apicultores, de modo a aumentarem a vigilância na zona.



Serviço Municipal de Proteção Civil de Espinho

Para mais informações, contactar o Serviço Municipal de Proteção Civil

[Espinho Atento](#)

Telf.: 227335800

Email: proteccao.civil@cm-espinho.pt