

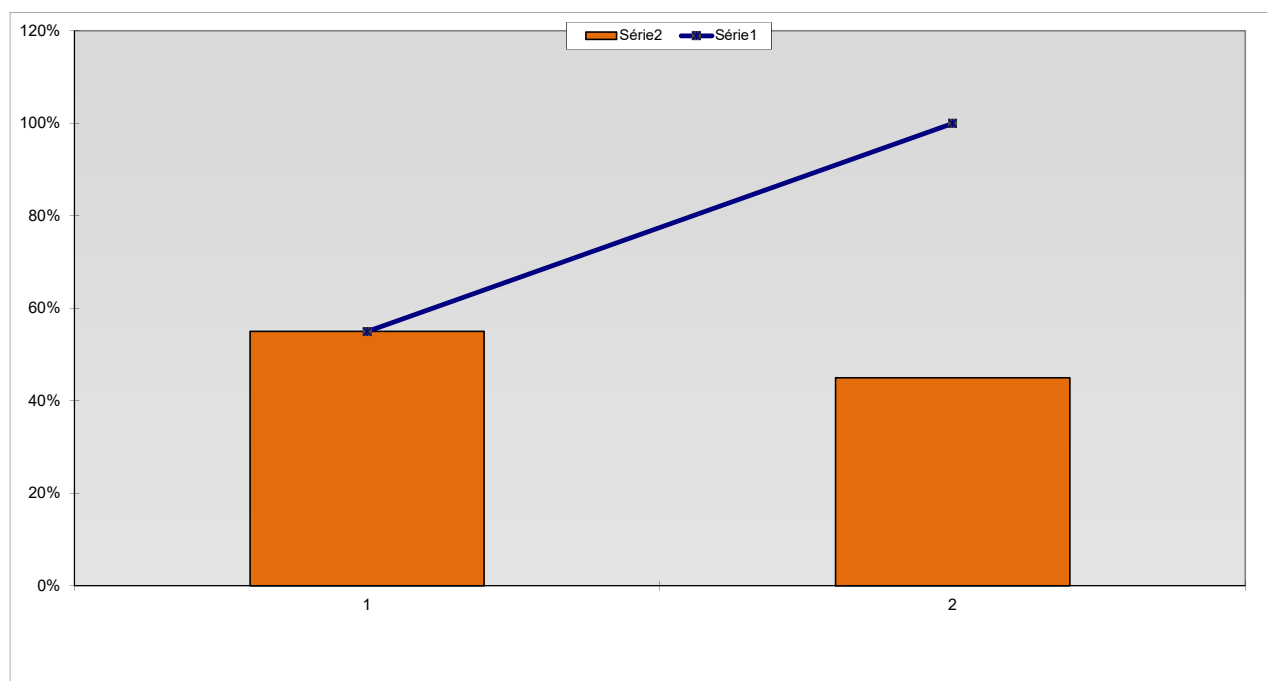
CRONOGRAMA FINANCEIRO

Cliente : Município de Espinho

Empreitada : REQUALIFICAÇÃO URBANA E MOBILIDADE - CONSTRUÇÃO DE PASSEIO NA AV. 32 POENTE, ENTRE AS RUAS 19 E 62

Local da Obra : Passeio - Av. 32 Poente - Espinho

[60DIAS] MESES	% PARCIAL	% ACUMULADO
1	55%	55%
2	45%	100%
100%		



LEGENDA:

SÉRIE 1 - % ACUMULADOS

SÉRIE 2 - % PARCIAL