



Promoção do Uso Ciclável e Pedonal

Requalificação da
Rua 19, entre o
limite nascente do
concelho e a
rua 22



Relatório

DE VERIFICAÇÃO DO ESTADO DOS TRABALHOS EM
FASE DE GARANTIA DA EMPREITADA

Promoção do Uso Ciclável e Pedonal - Requalificação da Rua 19, entre o limite nascente do concelho e a rua 22

Considerando que a empreitada em apreço foi rececionada provisoriamente e 20/09/2021 e já apresenta consideráveis anomalias e defeitos, foi efetuado um levantamento, com registo fotográfico de alguns pontos mais gravosos (não sendo, no entanto, os únicos a necessitar de correção), tendo-se verificado que:

1. O pavimento em massas betuminosas apresenta em muitos troços da empreitada uma fissuração acentuada que deve ser de imediato corrigida, com a necessária fresagem e repavimentação desses troços.

O descrito é mais acentuado entre a rotonda da Congosta (limite nascente da empreitada) e o limite poente das passadeiras sobrelevadas, junto ao entroncamento com a rua 36.

Ver registo fotográfico das anomalias denominadas por anomalia 1, 2, 3, 6 e 7, melhor identificadas no registo fotográfico constante do anexo I ao presente relatório;

2. Quase todos os elementos das diferentes infraestruturas enterradas, possuem na sua envolvente o pavimento betuminoso com fissuração (exemplo, tampas de caixas de visita, sumidouros, cabeças moveis, etc). O descrito ocorre em toda a extensão da empreitada.

Ver registo fotográfico das anomalias denominadas por anomalia 3, 7 e 14, melhor identificadas no registo fotográfico constante do anexo I ao presente relatório;



Anomalia 1

Pavimento com fissuração – zona mais afetada



Anomalia 1

Pavimento com fissuração – zona mais afetada

3. Existem elementos da rede de águas pluviais, nomeadamente sumidouros, já totalmente destruídos, com as suas caixas e grelhas partidas.

Ver registo fotográfico das anomalias denominadas por anomalia 7 e 8, melhor identificadas no registo fotográfico constante do anexo I ao presente relatório;

4. Abatimentos nos pavimentos dos passeios, alguns com grau de gravidade quanto à possibilidade de ocorrência de acidentes com quedas dos utilizadores.

Ver registo fotográfico das anomalias denominadas por anomalia 4 e 5, melhor identificadas no registo fotográfico constante do anexo I ao presente relatório;

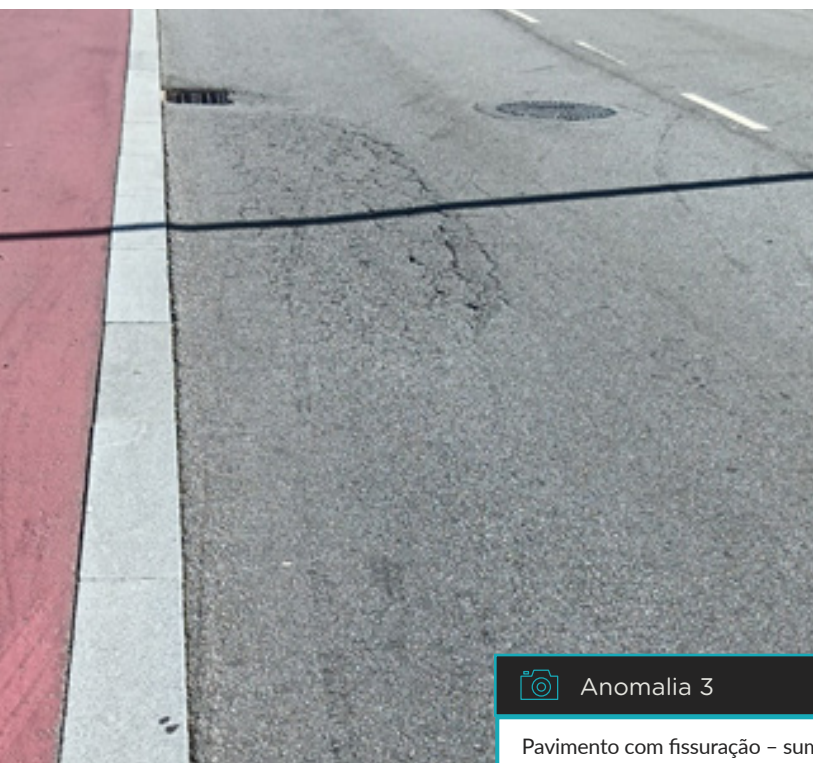
5. Pavimentos pedonais soltos/ com deficiente assentamento, ocasionando desequilíbrios dos seus utilizadores, seja nas peças dos passeios ou dos elementos táteis junto às passeiras de peões, bem como elementos de separação de materiais partidos e/ou deslocados.

Ver registo fotográfico das anomalias denominadas por anomalia 6, 9, 10, 11, 12 e 13, melhor identificadas no registo fotográfico constante do anexo I ao presente relatório;



 Anomalia 2

Pavimento com fissuração – zona mais afetada




 Anomalia 3


Pavimento com fissuração – sumidouro com abatimento





 Anomalia 4
Abatimentos de áreas de pavimento passeio junto a caixas de visita



 Anomalia 5
Abatimentos de áreas de pavimento de passeio





 Anomalia 7

Caixa e grelha de sumidouro destruída



 Anomalia 8


Caixa de sumidouro destruída



 Anomalia 9

Pavimento de passeio solto



 Anomalia 10

Pavimento de transição tátil solto



 Anomalia 11

Abatimento na área do separador





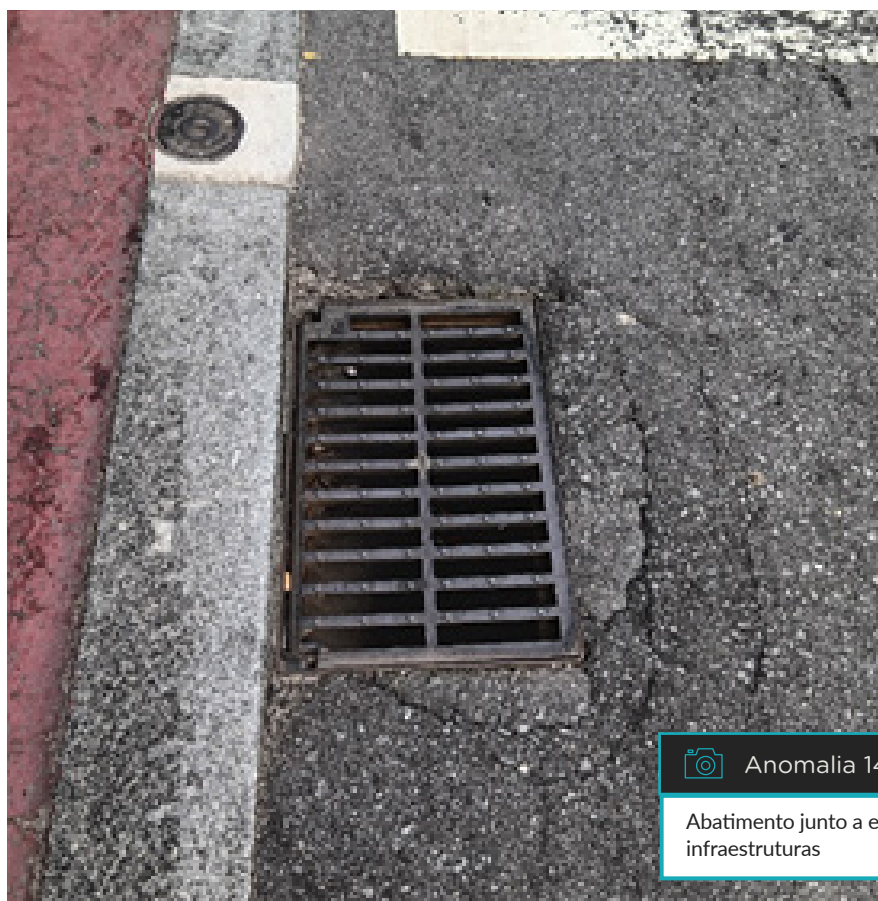
 Anomalia 12

Pavimento de passeio solto



 Anomalia 13

Pavimento de transição tátil solto



 Anomalia 14

Abatimento junto a elementos de diversas infraestruturas



ANEXO II

Planta de Localização das anomalias